

PARC LINÉAIRE LE P'TIT TRAIN DU NORD



20
24

RAPPORT ANNUEL 2024



À PROPOS
DU
PARC LINÉAIRE
LE P'TIT TRAIN DU NORD

Osez ralentir !

Marcher, courir, rouler, skier...

L'équipe du P'tit Train du Nord, des gens dévoués et engagés, s'occupe du développement et de la gestion d'un sentier multifonctionnel de 234 km, reliant Mont-Laurier à Bois-des-Filion.

Des gares historiques aux villages pittoresques, les cyclotouristes et autres utilisateurs actifs profitent d'un parcours polyvalent tout en savourant la beauté naturelle et les pauses gourmandes.

Le P'tit Train du Nord, un parc emblématique !



INTRODUCTION

À PROPOS	02
MISSION VISION VALEURS	04
GOUVERNANCE	05
MOT DE LA PRÉSIDENTE	06
MOT DE LA DIRECTRICE GÉNÉRALE	07
LA CORPORATION	09

LES DÉPARTEMENTS

ADMINISTRATION	10-11
COMMUNICATIONS ET MARKETING	13-14-15
PATROUILLE	17-18
OPÉRATIONS	19-20-21

PROJETS DIVERS

ÉVÉNEMENTS	22-23
ACTIVITÉS HIVERNALES	25
ACCUEIL BOUTIQUES	26-27
COMMERCIALISATION	28
LEVÉE DE FONDS	29
MOBILITÉ ACTIVE	31-32-33
TOURISME DURABLE	34-35

PARTENAIRES

PARTENAIRES	36;41
REVUE DE PRESSE	42-43-44





Nos valeurs

SANTÉ ET BIEN-ÊTRE:

En offrant l'accès à un **corridor vert**, qui favorise un **contact privilégié avec la nature**, et en valorisant un mode de vie actif, nous contribuons de manière significative à l'**amélioration de la santé et du bien-être physique, mental et social** ainsi qu'au maintien des saines habitudes de vie.

PATRIMOINE ET PÉRENNITÉ:

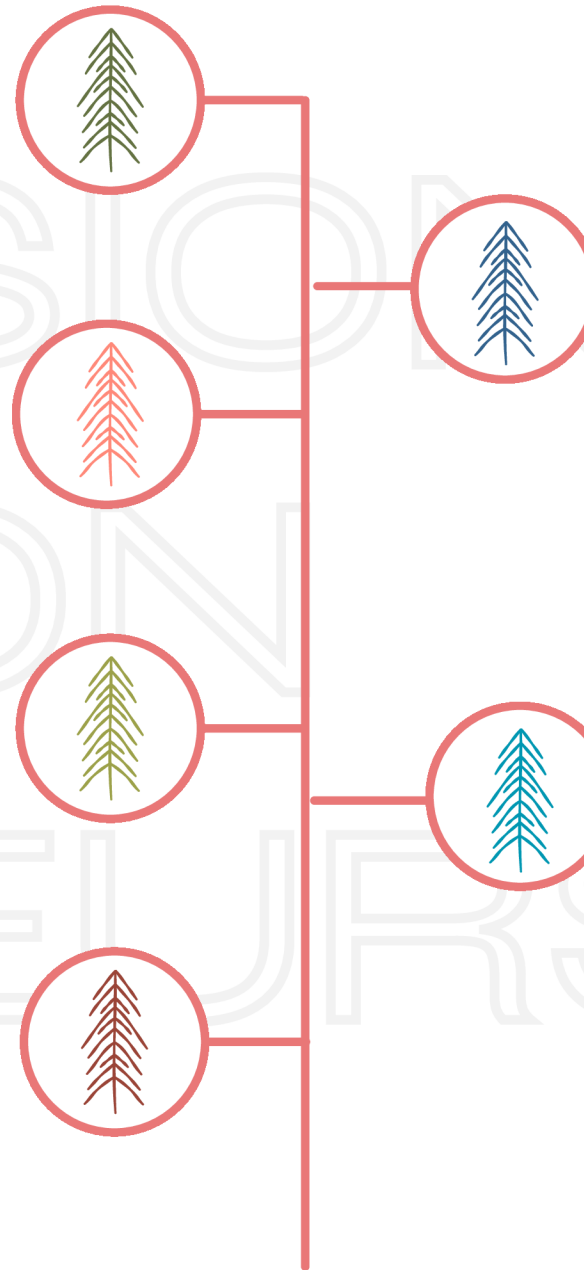
Nous valorisons les éléments distinctifs de notre patrimoine régional en **protégeant le territoire** et son histoire unique afin d'en rehausser le pouvoir d'attractivité, la **fierté laurentienne** et d'en assurer la conservation pour les **générations futures**.

COLLECTIVITÉ:

Le P'tit Train du Nord exerce son leadership auprès de la **communauté** afin de contribuer au **rayonnement régional** tout en offrant un environnement convivial, accessible, sécuritaire et inclusif.

DÉVELOPPEMENT DURABLE:

Nous assurons un développement durable en valorisant la protection du milieu naturel, en invitant les utilisateurs à opter pour des pratiques responsables et durables tout en étant respectueux de l'environnement et en encourageant l'activité économique locale et sociale.



Notre mission

Développer et promouvoir l'expérience du P'tit Train du Nord par son offre de mobilité durable et par ses activités de plein air.

Notre vision

Le P'tit Train du Nord, patrimoine régional, mondialement reconnu comme un leader de hauts standards.

GOUVERNANCE

MEMBRES HONORAIRES

Mme Jackline Williams
M. Éric Westram
M. Clément Cardin
M. Georges Décarie
M. André Genest
M. Yvan Genest

VICE-PRÉSIDENT ET TRÉSORIER PAR INTÉRIM



STEVEN LAROSE,
maire de Montcalm

PRÉSIDENTE



LIZA POULIN,
mairesse de Blainville

SECRÉTAIRE



CHANTAL LADOUCEUR,
directrice de service
développement territorial de la MRC
des Pays-d'en-Haut

ADMINISTRATEURS ET ADMINISTRATRICES



EMMANUELLE MARCIL,
directrice adjointe à
l'aménagement du
territoire à la MRC
d'Antoine-Labelle.



MICHEL CHOUINARD,
maire de Lac-Saguy



NANCY PELLETIER,
directrice générale
et greffière
trésorière de la MRC
des Laurentides



MICHÈLE LALONDE,
mairesse de Sainte-
Adèle



PAUL GERMAIN,
maire de Prévost



GUILLAUME LAURIN-
TAILLEFER,
directeur général de la
MRC Rivière-du-Nord



ÉMILIE DERGANÇ,
conseillère municipale
à la ville de Mirabel



CAROLYNE LAPIÈRE,
directrice, Service des
loisirs, de la culture et
de la vie
communautaire à la
Ville de Mirabel



KAMAL EL-BATAL
directeur général et
greffier-trésorier de la
MRC Thérèse-De
Blainville

MOT DE LA PRÉSIDENTE

L'année 2024 a été marquée par une dynamique de consolidation et de rayonnement, tant au sein de notre équipe que dans nos relations avec les partenaires externes. Au cœur de cette réussite se trouvent l'engagement constant de l'équipe administrative à améliorer l'expérience des usagers du P'tit Train du Nord et la volonté du conseil d'administration de renforcer la notoriété de notre infrastructure, notamment à travers des initiatives concertées avec les acteurs des Laurentides.

Le rayonnement du Parc linéaire Le P'tit Train du Nord a été soutenu par de nombreuses rencontres avec divers ministères, visant à discuter des enjeux et opportunités pour notre réseau. Nous avons grandement travaillé à positionner stratégiquement le P'tit Train du Nord et à mettre de l'avant son rôle fédérateur dans les Laurentides.

Parallèlement, nous avons poursuivi nos efforts pour aligner l'organisation sur des objectifs stratégiques clairs, notamment par la mise en place du comité gouvernance et RH. Ce comité joue un rôle essentiel afin d'assurer les meilleures pratiques de gouvernance, d'éthique et de conformité au sein de l'organisation. De plus, en priorisant cette année la diversification des revenus, le P'tit Train du Nord a connu un franc succès notamment grâce à sa campagne de dons pour la patrouille bénévole et la commercialisation qui a permis de faire rayonner nos entreprises locales. Ces revenus assurent la pérennisation et l'amélioration de nos services aux usagers.

Je tiens à féliciter chaleureusement le conseil d'administration, la directrice générale et toute l'équipe du P'tit Train du Nord pour leur dévouement et les nombreuses réussites obtenues en 2024. Ensemble, nous avons posé les assises d'un avenir prometteur pour notre infrastructure et pour la région des Laurentides.





MOT DE LA DIRECTRICE GÉNÉRALE

L'année 2024 aura certainement été guidée et inspirée par une volonté régionale de concertation et de déploiement de projets visant la pérennisation de notre infrastructure et la diversification des revenus.

Notre mission est désormais solidement ancrée dans ses nouvelles valeurs, mettant de l'avant le développement durable et le renforcement de notre collectivité. Cette année a également été marquée par une reconnaissance importante, avec l'obtention d'un prix de rayonnement régional. Cette distinction vient souligner nos efforts collectifs et nous motive à poursuivre dans cette voie, en continuant à promouvoir notre région avec fierté.

Les changements climatiques représentent un défi majeur pour la pérennité de notre infrastructure, affectant la piste et nécessitant des ajustements constants. Grâce aux efforts concertés des MRC et des Municipalités, d'importants investissements ont été réalisés et continueront à être priorités dans les prochaines années pour adapter et renforcer nos installations face à ces nouvelles réalités environnementales. Ces actions témoignent d'un engagement collectif fort pour assurer la durabilité et la sécurité du P'tit Train du Nord.

Je tiens à souligner le travail exceptionnel et le dévouement de l'équipe de la Corporation ainsi que celui des bénévoles qui s'investissent avec passion et engagement pour le parc. Leur contribution essentielle permet au P'tit Train du Nord de demeurer un lieu vivant, accueillant et inspirant pour tous. Grâce à leur implication, nous sommes en mesure d'offrir une expérience de qualité, tout en assurant la pérennité et l'évolution de notre infrastructure.

Cette dernière année nous aura offert le privilège de vivre des rencontres inspirantes, marquées par un esprit de collaboration et d'engagement envers notre vision commune. Nous tenons à remercier chaleureusement les ministres, députés et élus, ainsi que nos précieux partenaires pour leur confiance et leur soutien à la mission du P'tit Train du Nord.

Nous sommes heureux de débiter l'année 2025 en poursuivant nos efforts de concertation régionale, qui est essentielle pour renforcer notre ancrage communautaire. Les objectifs de notre plan d'action guideront la prochaine année, mettant en avant la richesse de notre patrimoine et les priorités régionales, notamment l'interconnectivité et la mobilité durable. Ensemble, continuons de promouvoir le P'tit Train du Nord comme un symbole de notre histoire et aussi comme un moteur de développement pour notre région.



LA CORPORATION DU P'TIT TRAIN DU NORD

11

EMPLOYÉS DE LA CORPORATION
(7 permanents, 4 saisonniers)

60

PATROUILLEURS (BÉNÉVOLES
ET ÉTUDIANTS)

12

MEMBRES DU CONSEIL
D'ADMINISTRATION ISSUS DES MRC ET
VILLES DES LAURENTIDES

1 890 793

NOMBRE DE PASSAGES
DE VISITEURS EN 2024.



14%

- UNE ÉQUIPE DÉVOUÉE POUR L'EXPÉRIENCE ET POUR LA SÉCURITÉ DES VISITEURS
- DES CITOYENS UTILISATEURS AYANT UN GRAND SENTIMENT D'APPARTENANCE ET UN FORT ENGAGEMENT
- DES PARTENAIRES COMMERCIAUX QUI ACCUEILLENT CHALEUREUSEMENT LES VISITEURS
- DES TOURISTES CHARMÉS ET COMBLÉS
- DES VILLES ET MRC QUI SOUTIENNENT CE GRAND CORRIDOR D'ACCÈS GRATUIT À LA NATURE ET À L'ACTIVITÉ PHYSIQUE
- 234 KM DES 5 300 KM DE LA ROUTE VERTE
- 234 KM DES 19 000 KM DU SENTIER TRANSCANADIEN
- LA CORPORATION EST UN MEMBRE ACTIF ET ENGAGÉ À L'ASSOCIATION DES RÉSEAUX CYCLABLES ET ELLE EST ACCRÉDITÉE PAR L'ASSOCIATION DES PARCS RÉGIONAUX DU QUÉBEC



ADMINISTRATION

C'est avec autant d'énergie et d'ambition qu'en 2023 que l'équipe du P'tit Train du Nord a débuté son année 2024. Elle a mené de front plusieurs projets et mis en place divers processus afin de consolider et bonifier son leadership dans le milieu récréotouristique, se positionnant en tant qu'acteur majeur dans le transport actif et la mobilité durable:

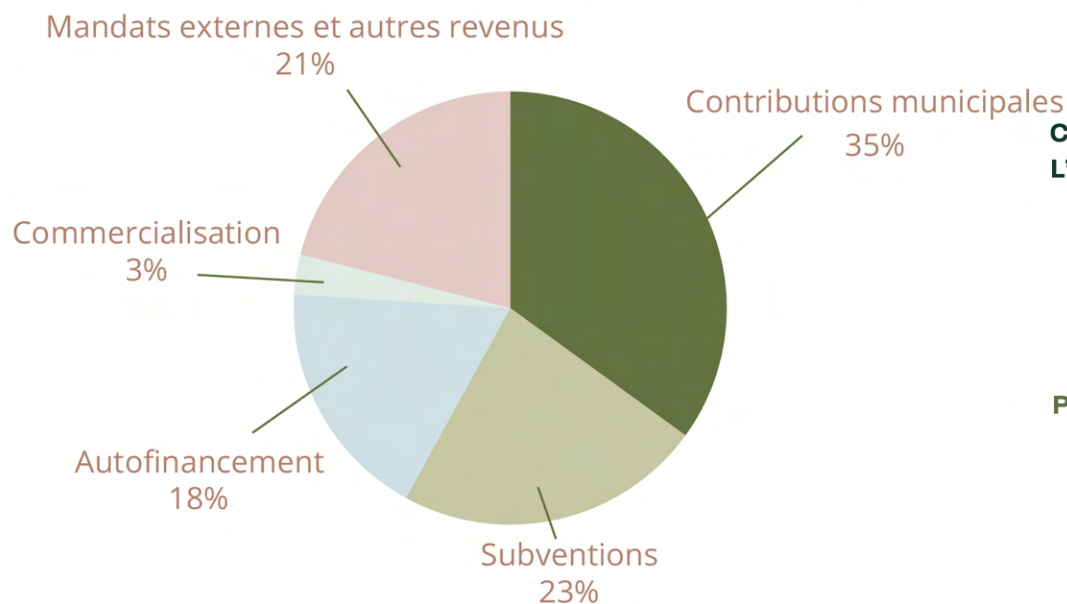
- Participation à divers forums, tables de concertation, congrès, salons et ateliers du milieu du plein air, de la mobilité durable et du récréotourisme;
- Représentation auprès des gouvernements, MRC et municipalités;
- Mise en place de notre plan de commercialisation, conclusion et renouvellement d'ententes de partenariat et de visibilité avec des entreprises et organismes locaux et avec le Mouvement Desjardins;
- Travail de concertation auprès des collectivités locales, associations et entreprises et prise de position officielle à titre d'acteur majeur dans une optique de vision régionale dans le développement de projets en transport actif;
- Consolidation des ressources humaines de la Corporation;
- Obtention de subventions pour l'embauche de patrouilleur.euses étudiant.es et pour soutenir et récompenser notre patrouille bénévole;
- Collaboration et partage d'expertise pour divers mandats externes et travaux sur la piste;
- Obtention de certifications, nominations et prix en reconnaissance de l'implication du P'tit Train du Nord pour la vitalité économique de la région et le rayonnement régional, pour ne nommer que ceux-ci.



ADMINISTRATION

Le P'tit Train du Nord poursuit ses efforts de concertation et de recherche de partenariats permettant d'offrir un sentier de qualité, accessible gratuitement à l'ensemble de la communauté. Cette dernière nourrit sa volonté de joindre des acteurs majeurs à sa mission afin d'en assurer la PÉRENNITÉ et de contribuer à la richesse économique de la région des Laurentides.

SOURCES DE FINANCEMENT PERMETTANT NOS RÉALISATIONS



PROJETS

DÉTAILS

OBJECTIFS

CONCERTATION RÉGIONALE

Se positionner auprès de diverses instances en tant qu'acteur majeur pour la mobilité durable dans les Laurentides.

Participer activement à l'élaboration d'un plan régional de mobilité durable et au développement de projets de transport actif.

CONSOLIDATION DE L'EXPERTISE

Partager et échanger avec divers professionnels en environnement, tourisme, développement durable, réseaux de plein air...

Répondre à nos critères de hauts standards en demeurant des leaders dans le domaine.

PARTENARIATS

Établir des partenariats avec divers organismes, dont le Mouvement Desjardins.

Assurer la pérennité de nos revenus et la visibilité des organismes de la région.





COMMUNICATIONS ET MARKETING

RENOMMÉE ET APPARTENANCE

L'engagement communautaire sur les réseaux sociaux est essentiel, car il permet de renforcer les liens avec notre audience, de créer une véritable communauté autour de nos valeurs et d'encourager des échanges enrichissants. Le site Internet bénéficie d'un excellent référencement et d'une couverture médiatique favorable, tant localement qu'internationalement, mettant en avant la beauté de la région. Cela solidifie le sentiment d'appartenance et l'influence positive de l'organisation. Les produits d'affiliation, comme les articles promotionnels, sont également très appréciés par les visiteurs souhaitant garder un souvenir de leur expérience.

PROJETS

SONDAGE EXO-P'TIT TRAIN DU NORD

NOUVEAUX ARTICLES PROMOTIONNELS

PROMOTION DE LA MOBILITÉ DURABLE

DÉVELOPPEMENT DE LA COMMERCIALISATION

LA RUCHE-LEVÉE DE FONDS

DÉTAILS

Coordination du projet, finalisation et diffusion des résultats.

Développer de nouveaux items en lien avec notre valeur de développement durable.

Conférences et présentations dans divers secteurs, promotion sur nos réseaux sociaux et jouer un rôle clé dans une stratégie d'influence.

Développer l'offre commerciale et augmenter la visibilité de nos partenaires par la création d'outils visuels.

Contenu visuel pour la promotion de la campagne de financement, recherche et développement de vêtements adaptés à la patrouille, création de capsules vidéo.

OBJECTIFS

Obtenir des résultats précis liés au transport modal. Renforcer un partenariat précieux.

Encourager les entreprises du Québec, tout en développant de nouveaux produits avec des entreprises des Laurentides. Promouvoir le upcycling ainsi que les produits écoresponsables.

Positionner le P'tit Train du Nord comme un acteur clé dans le développement d'une mobilité durable pour la région.

Faire rayonner les commerçants adjacents au parc et promouvoir leurs services auprès des visiteurs.

La campagne de financement participatif met en avant l'importance du travail de notre patrouille et permet aux utilisateurs d'exprimer leur sentiment d'appartenance à leur parc.

STATISTIQUES SITE WEB

De remarquables résultats pour l'ensemble du site web et la carte interactive en 2024. On constate que les pages consacrées à l'organisation de voyages ou d'escapades sont les plus fréquentées, tout comme celles fournissant des informations sur les conditions des sentiers. Un outil précieux pour la COLLECTIVITÉ afin de planifier sa visite sur le P'tit Train!

RÉSULTATS POUR LE SITE WEB FR/AN ET LA CARTE INTERACTIVE

- En 2024, la clientèle qui visite le site se compose de 53,5% de femmes (en hausse) et 46,5% d'hommes.
- L'âge moyen est de 25 à 54 ans.
- La provenance des utilisateurs pour le site Français est pour le Canada/Québec de 94%, pour les États-Unis de 3% et pour la France de 2%.
- La provenance des utilisateurs pour le site Anglais est pour le Canada de 70%, pour les États-Unis de 26% (hausse de 3%) et de l'International de 4%.

284 200

Nombre de visiteurs du site internet et d'utilisateurs de la carte interactive
Le temps moyen passé sur le site est de 1 minute 30.

60%

D'utilisation sur le téléphone cellulaire et 35% sur l'ordinateur

509 000

Pages vues sur notre site internet français et anglais

RÉSULTATS POUR LA CARTE INTERACTIVE

Notre CARTE INTERACTIVE du P'tit Train du Nord est populaire pour la préparation d'une escapade ou d'un voyage ou pour se situer sur le terrain afin de retrouver un service ou un commerce grâce à l'outil "où suis-je", qui permet d'être géoréférencé.

62 500

Nombre d'utilisateurs carte interactive en français

32 000

Nombre d'utilisateurs carte interactive en anglais



STATISTIQUES RÉSEAUX SOCIAUX





20
24



5 300

HEURES DE PATROUILLE

38 300

KILOMÈTRES PARCOURUS
PAR NOS PATROUILLEURS

15

KIOSQUES SAAQ POUR LA
SENSIBILISATION DE LA
POPULATION AUX CONSIGNES
DE SÉCURITÉ À VÉLO

LA PATROUILLE, AU SERVICE DE LA COMMUNAUTÉ

La grande famille de la patrouille est constituée de près de 60 personnes dévouées qui offrent de l'aide sur la piste, initient et accompagnent des élèves en vélo, assistent et orientent les visiteurs et sécurisent le sentier. De ce nombre, durant l'été, grâce au programme Emplois d'été Canada, 13 patrouilleurs et patrouilleuses s'initient au service et deviennent de fiers ambassadeurs.

PROJETS

ATELIER DE COCRÉATION

DÉTAILS

Journée d'échanges avec divers intervenants, l'équipe du P'tit Train du Nord et ses patrouilleurs. Cette journée a été financée par la subvention FRR volet 1.

PATROUILLE DU CORRIDOR AÉROBIQUE

Patrouille dans le secteur de la MRC des Pays-d'en-Haut en saison estivale.

CORVÉE DE NETTOYAGE

Une grande corvée de nettoyage a eu lieu en août dernier dans le cadre de la subvention sous le volet événement signature du Sentier Transcanadien.

PATROUILLE: COHÉSION ET RECONNAISSANCE

Des événements organisés durant l'été pour rendre hommage au travail des bénévoles, ainsi qu'une fête de fin de saison.

OBJECTIFS

Impliquer l'équipe des patrouilleurs ambassadeurs pour explorer des solutions durables et dans un souci d'amélioration continue.

Mandat octroyé afin d'assurer une vigie au Corridor Aérobie et signaler les anomalies à la MRC.

Plus qu'une simple opération de ramassage, cet événement renforce les liens entre employés et bénévoles, en transformant un effort collectif en un impact concret et durable.

Valoriser le travail des patrouilleur.euses et encourager la synergie d'équipe tout en reconnaissant leur contribution à la mission.

20
24

EMPLOIS D'ÉTÉ CANADA

EN LIEN AVEC LES USAGERS

En offrant cette opportunité d'emploi à des jeunes issus de divers milieux, nous contribuons à former une relève axée sur l'entraide, l'esprit d'analyse, la débrouillardise et l'autonomie. Les interactions entre ces jeunes patrouilleur.euses et les usagers sont également enrichissantes pour leur visite sur le P'tit Train du Nord. Ces derniers se sentent plus en sécurité et mieux accompagnés lors de leur escapade. Un bel apport pour la **COLLECTIVITÉ!**

Le programme fédéral **Emplois d'été Canada** nous a permis de procéder, en début d'été, à l'embauche de 13 patrouilleurs et patrouilleuses âgé.e.s entre 15 et 30 ans. Formés pour assister, informer et venir en aide à nos précieux usagers, ces jeunes dynamiques et impliqués ont parcouru les 234km du P'tit Train du Nord pendant 8 semaines, pour un total de **3 317 heures de patrouille!**

Cette expérience enrichissante a été rendue possible grâce à l'aide financière des six député.es suivant.es:

- **Louise Chabot**, députée de Thérèse-De Blainville
- **Rhéal Fortin**, député de Rivière-du-Nord
- **Luc Desilets**, député de Rivière-des-Mille-Iles
- **Jean-Denis Garon**, député de Mirabel
- **Marie-Hélène Gaudreau**, députée de Laurentides-Labelle
- **Stéphane Lauzon**, député d'Argenteuil-Petite-Nation



20
24



OPÉRATIONS

4 887 000 \$

INVESTISSEMENT SUR LE PARC MRC PAYS-D'EN-HAUT, ANTOINE-LABELLE, LAURENTIDES ET RIVIÈRE-DU-NORD

1 406

REQUÊTES FULCRUM 2024 ENVOYÉES AUX MRC POUR LA MAINTENANCE DU TERRAIN

4 251

KM D'INSPECTION EN 2024

STANDARDS ET SÉCURITÉ

Les MRC et les villes traversées par le P'tit Train du Nord bénéficient du soutien du ministère des Transports et de la Mobilité durable par le biais du programme d'aide financière pour l'entretien de la Route verte. Nos employé.es aux opérations voient à ce que les standards de la Route verte soient respectés lors de la réalisation de travaux d'entretien ou d'aménagement.

PROJETS

INVENTAIRE DE L'AFFICHAGE

DÉTAILS

Diagnostic de l'affichage sur le parc grâce au FRR volet 1.

OBJECTIFS

Création d'une norme de signalisation pour l'entièreté du parc dans le but d'uniformiser les aménagements.

COMPTEURS ET PROPULSO

Entretien des éco-compteurs en place et analyses des données Propulso pour les données d'achalandage précises.

Développement d'un portrait d'utilisateurs du parc par le projet Propulso, une plate-forme d'intelligence de données éthiques.

TRAVAUX ET MANDATS

- Coordination et rencontre de planification de 14 chantiers sur le territoire
- Modification des affiches sur les bornes kilométriques
- Coordination des entretiens concernant les bornes mécaniques
- Coordination des travaux de fauchage sur la piste
- Inspection des compteurs
- Validation et conformité des voies de contournement lors de travaux

Collaborer avec les acteurs clés pour garantir le respect des normes de la Route verte, tout en veillant à la qualité de l'infrastructure et à l'expérience des usagers.

20
24



La **MRC des Laurentides** a récemment célébré l'inauguration de 15 kilomètres réaménagés qui relient Mont-Tremblant (secteur village) à Labelle. Nous tenons à mettre en lumière l'excellent travail de l'équipe de la MRC, qui a joué un rôle clé dans la réussite de ce vaste projet. L'ouverture de ce segment de 15 kilomètres marque l'achèvement de la réfection des **76,5 kilomètres** du parc linéaire entre Val-Morin et Labelle, couronnant ainsi de nombreuses années d'efforts et de collaboration. C'est une belle amélioration pour cette longue section du parc, qui offre **un environnement convivial, accessible, sécuritaire et inclusif.**

AVARIES DUES AUX CHANGEMENTS CLIMATIQUES

- Glissement de terrain à Nomingue
- Décrochage de talus km 131 sur le chemin de la Mullen ainsi que lessivage de la chaussée au km 121 à Rivière-Rouge
- Glissement de terrain au Lac Mercier - Retard dans les travaux
- Glissement de terrain à Piedmont au km 22
- Glissement de terrain au km 54
- Fortes pluies causant des dommages au km 48



FEUX DE FORÊT



Le 27 octobre dernier, le parc a dû fermer un secteur, soit DU KM 38 (chemin Maupas et rue Bordeleau, Val-Morin) AU KM 33 (chemin Pierre Péladeau, Sainte-Adèle) dû à un incendie s'étant déclaré dans une région montagneuse près des rues de la Traverse et Drury-Lane.

TRAVAUX 2024


- MRC D'ANTOINE-LABELLE
 - RÉFECTION DE 3,7 KM DE CHAUSSÉE ET REMPLACEMENT DE 11 PONCEAUX À MONT-LAURIER
- MRC DES LAURENTIDES
 - ASPHALTAGE FINALISÉ - 76,5 KM DE PISTE DONT 15 KM RÉALISÉS EN 2024, SOIT DU KM 92,5 AU KM 107,5
 - REMPLACEMENT D'UN PONCEAU AU KM 108
 - AMÉNAGEMENT DE 2 TRAVERSES SURÉLEVÉES AUX KM 96 ET 97
- MRC DES PAYS-D'EN-HAUT
 - CHANGEMENT DE PONCEAUX ET REMODELAGE DES FOSSÉS ENTRE LE KM 29 ET LE KM 16.
- MRC DE LA RIVIÈRE-DU-NORD
 - AMÉNAGEMENT D'UN SENTIER PIÉTON ENTRE LA GARE INTERMODALE ET LE BOULEVARD JEAN-BAPTISTE-ROLLAND EST À SAINT-JÉRÔME.
- BLAINVILLE
 - DÉPLACEMENT D'UN SEGMENT DE PISTE CYCLABLE RELIANT LA RUE HUBERT-AQUIN AU BOULEVARD DE LA SEIGNEURIE EST À BLAINVILLE



PROJET PILOTE DE TROTINETTES ÉLECTRIQUES EN LIBRE SERVICE

Un projet pilote de trottinettes électriques en libre-partage a eu lieu sur le P'tit Train du Nord dans le secteur situé entre les Villes de Saint-Jérôme et de Prévost.

Le projet pilote de 3 ans du Gouvernement du Québec permettra d'évaluer les comportements, la cohabitation saine sur les réseaux de sentiers multifonctionnels et d'analyser les besoins.



10 ÉVÉNEMENTS TENUS SUR LE PARC
10 305 PARTICIPANTS ONT PU VIVRE UNE
EXPERIENCE SPORTIVE OU RÉCRÉATIVE SUR
LE PARC LINÉAIRE
676 NOMBRES DE JEUNES AYANT PARTICIPÉ À
UNE SORTIE SCOLAIRE. 39 DE NOS
PATROUILLEURS ONT ENCADRÉ ET
SÉCURISÉ PRESQUE LA TOTALITÉ DE CES
SORTIES SCOLAIRES.



ÉVÉNEMENTS

PROMOUVOIR LE SPORT ET L'ACTIVITÉ PHYSIQUE

En accord avec notre valeur de **SANTÉ ET BIEN-ÊTRE**, nous sommes ravis de proposer l'accès à un corridor vert qui encourage une connexion privilégiée avec la nature. En promouvant un mode de vie actif, nous jouons un rôle essentiel dans l'amélioration de la santé et du bien-être physique, mental et social, tout en soutenant les habitudes de vie saines. De plus, le tourisme événementiel génère des retombées économiques significatives et dynamise le parc.

ÉVÉNEMENT

DATE ET LIEU

DÉTAILS

TOUR DU SILENCE

Prévost - 17 mai - VÉLO - 37 participants

Sensibiliser aux dangers de la route et commémorer les cyclistes disparus

MARCHE DE LA SOBRIÉTÉ

Val-David / Val-Morin - 8 juin - MARCHE - 150 participants

Levée de fonds pour les maisons Pierre-Péladeau

IRONMAN 70.3

Mont-Tremblant - 23 juin - COURSE À PIED - 2 560 participants

Course chronométrée pour Ironman Mont-Tremblant, Parc fermé, navette disponible pour la journée

FESTI-BIÈRE

Mont-Blanc - 5 et 6 juillet - 1 500 participants

Accueil des visiteurs, expositions et spectacles musicaux

CYCLO DÉFI PRIDE-RIDE

Saint-Jérôme / Mont-Tremblant - 7 septembre - VÉLO - 55 participants

Un cyclo-défi de près de 100 km pour amasser des fonds pour l'organisme Interligne

VÉLO À NOTRE SANTÉ

Mont-Laurier / Saint-Jérôme - 8 septembre - VÉLO - 177 participants

Levée de fonds de l'Hôpital régional de Saint-Jérôme pour l'amélioration de multiples départements

DEMI-MARATHON DE BLAINVILLE

Blainville - 8 septembre - COURSE À PIED - 694 participants

Un événement de collaboration avec la Ville de Blainville et le Club d'athlétisme Corsaire-Chaparral

GRANDE COURSE GR

Mont-Tremblant / Prévost - 14 septembre - VÉLO - 70 participants

Entreprise de ventilation qui organise une activité de santé et mise en forme pour ses employés

DEMI ET MARATHON DU P'TIT TRAIN DU NORD

Val-David / Saint-Jérôme - 5 et 6 octobre - COURSE À PIED - 5 012 participants

Marathon et demi-Marathon organisé par l'organisme Marathon du P'tit Train du Nord

LE GRAND PORTAGE

Gare de Tremblant / Blainville - 10 octobre - Portage d'un canot le long de la piste - 50 participants

Levée de fonds pour la recherche des mécanismes immunologiques et neurologiques de la sclérose en plaque





ACTIVITÉS HIVERNALES

MANDAT SPÉCIFIQUE DE GESTION

La Corporation du Parc linéaire, mandatée par la MRC des Laurentides (Sainte-Agathe, Val-David et Val-Morin), la MRC des Pays-d'en-Haut et la MRC de la Rivière-du-Nord, s'est occupée de la gestion des activités hivernales entre le km 4,4 et le km 46,4.

Le Parc a été ouvert 100 jours pour la saison 2023-24, mais la neige a été rare, limitant le passage de la dameuse, qui est sortie 38 fois pour un total de 2 727 km entretenus pendant la saison. Grâce à une nouvelle application, un essai de suivi de la dameuse a été réalisé avec Ski de Fond Québec. Nous souhaitons souligner l'apport des villes et MRC pour offrir un espace hivernal bénéfique pour la santé mentale et physique des citoyens, tout en ayant un impact économique positif.

1 850

KM ONT ÉTÉ
PATROUILLÉS POUR 435
HEURES DE VIGIE SUR LE
P'TIT TRAIN DU NORD.

100

NOMBRE DE JOURS
D'OUVERTURE DES
ACTIVITÉS HIVERNALES

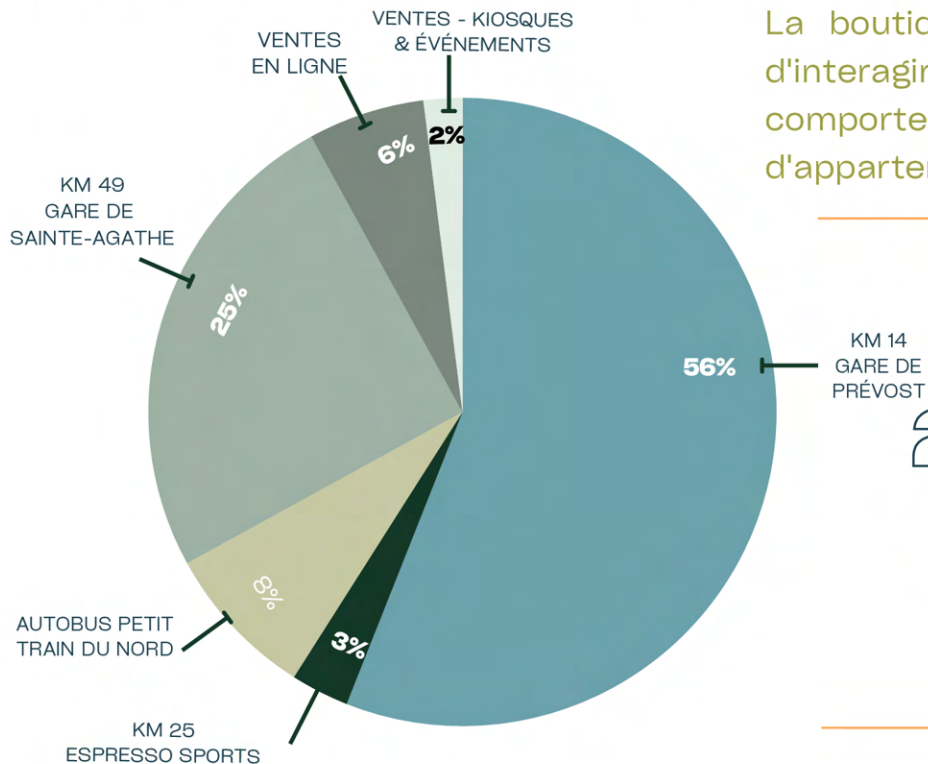
130 513

NOMBRE DE PASSAGES,
SELON NOS COMPTEURS
ENTRE VAL-DAVID ET
SAINT-JÉRÔME (116 E
AVENUE)

La patrouille hivernale a joué un rôle essentiel en signalant rapidement tout problème ou danger sur la piste, tout en sécurisant et informant les usagers dans les zones dédiées à notre gestion hivernale. Elle sensibilise également au partage du sentier tout en veillant aux conditions de la piste sur le P'tit Train du Nord.

BOUTIQUE/ACCUEIL- GARE DE PRÉVOST

POINTS DE VENTES 2024 - % DES VENTES



APPARTENANCE

La boutique de la gare de Prévost nous offre l'opportunité d'interagir avec les visiteurs du parc, de comprendre leurs comportements et d'évaluer l'ampleur du sentiment d'appartenance associé au P'tit Train du Nord.

STATISTIQUES DE VENTE

78
24 618 \$
8 400 \$
105,6%

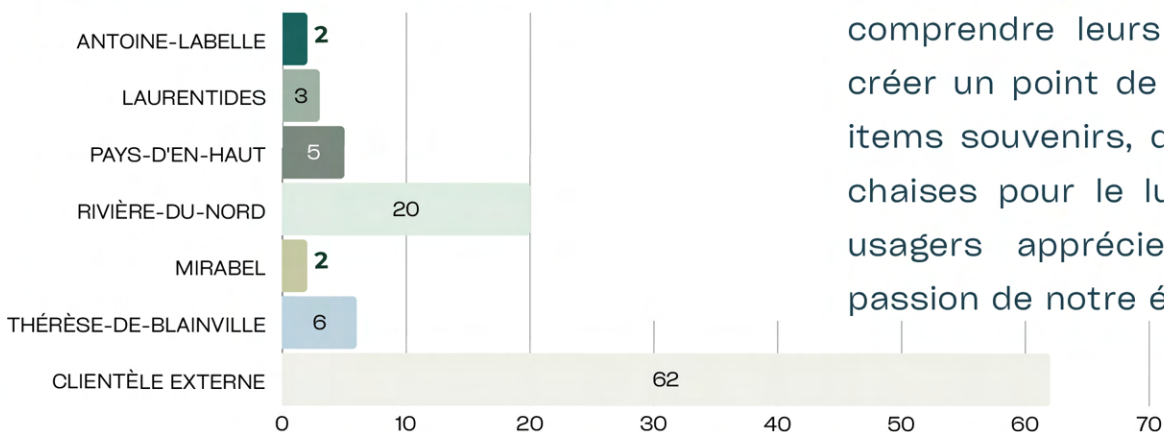
MAILLOTS DE VÉLO RIVIÈRE DU NORD TURQUOISE (ARTICLE LE PLUS POPULAIRE)

REVENUS DU MOIS D'AOÛT, MEILLEUR MOIS AU NIVEAU DES VENTES

VENTES MOYENNES PAR MOIS

AUGMENTATION DU NOMBRE DE TRANSACTIONS PAR RAPPORT À 2023

% DE LA PROVENANCE DE LA CLIENTÈLE



RENCONTRES

La rencontre avec les utilisateurs est importante pour comprendre leurs besoins, recueillir des commentaires et créer un point de ralliement. À la gare, en plus d'offrir des items souvenirs, des boissons chaudes, quelques tables et chaises pour le lunch ainsi qu'une ambiance agréable, les usagers apprécient de percevoir l'effervescence et la passion de notre équipe.





BOUTIQUE/ACCUEIL- GARE DE SAINTE-AGATHE

BUREAU D'INFORMATION TOURISTIQUE DE LA GARE DE SAINTE-AGATHE

Au printemps 2024, nous avons, pour une deuxième année consécutive, accepté le mandat de gestion du Bureau d'Information Touristique (BIT) de la gare de Sainte-Agathe au KM 49. Nous avons constaté que les visiteurs se déplaçaient plus souvent en groupe cet été afin de profiter des attraits touristiques à proximité. La Corporation remercie la Ville de Sainte-Agathe pour sa confiance et son soutien.

109

JOURS D'OPÉRATION

26 424 \$

VENTES D'ITEMS PROMOTIONNELS

2 842

DEMANDES D'INFORMATION
TOURISTIQUE BONJOUR
QUÉBEC

19% ↑

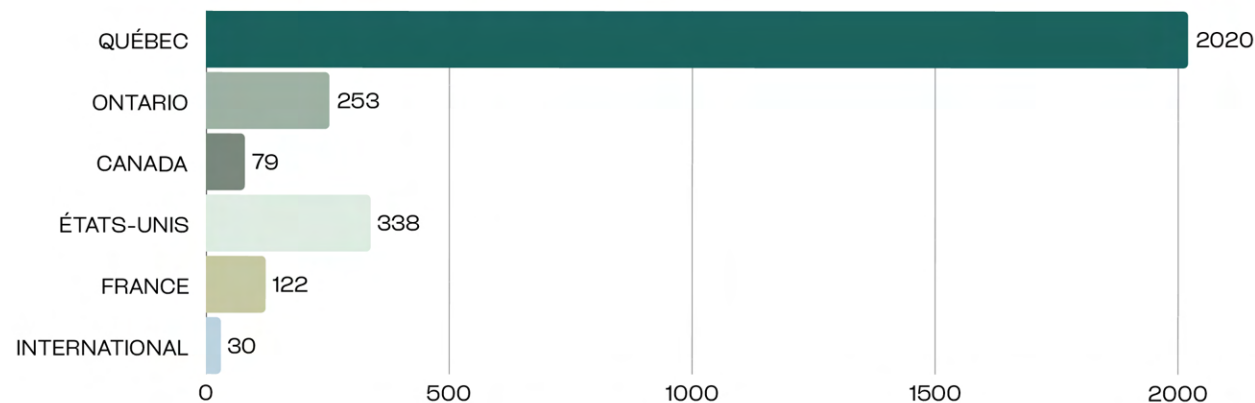
36%

POURCENTAGE DES QUESTIONS DES
VISITEURS RELIÉES AU P'TIT TRAIN DU
NORD

STATION D'ACCUEIL KM 49

Une fois de plus, notre présence à la gare de Sainte-Agathe nous a permis de constater la pertinence d'animer la gare, le bilan des ventes de la saison à cet endroit illustrant parfaitement le fait que les usagers apprécient avoir la chance de faire des achats au KM 49.

PROVENANCE DE LA CLIENTÈLE



OFFRE DE VISIBILITÉ

DEVENIR PARTENAIRE DU P'TIT TRAIN DU NORD

Au printemps 2024, notre équipe a contacté une cinquantaine de commerçants afin de leur proposer une entente de visibilité.

Cette entente donne accès à un forfait permettant d'obtenir de la visibilité à travers 3 canaux, soit notre carte interactive, notre page Facebook et notre personnel au service à la clientèle. Nous proposons un forfait préétabli ainsi que la possibilité de choisir des options à la carte.

Nous soulignons également le renouvellement de 2 partenaires majeurs dans la catégorie « L'ami du P'tit Train » avec **Les Autobus du Petit Train du Nord** et dans la catégorie "Complice du P'tit train du Nord" avec **Desjardins**.

LES PANNEAUX DE DIRECTION

En plus du forfait partenaire, le P'tit Train du Nord a repris en main l'affichage des panneaux de direction le long de la piste, une initiative précédemment gérée en partenariat avec Tourisme Laurentides.

Nous avons donc renouvelé les ententes pour les panneaux existants sur la piste et avons également offert à de nouveaux partenaires la possibilité de bénéficier de ce service.

Ces panneaux aident les utilisateurs de la piste à identifier à l'avance les commerces, leur permettant ainsi de planifier leurs déplacements en fonction de leurs besoins et de découvrir les attraits à proximité de la piste.

39

COMMERCES ONT RÉPONDU À L'APPEL POUR LE PLAN DE VISIBILITÉ RENOUVELLÉ

100

PANNEAUX DE DIRECTION ORIENTANT LES USAGERS VERS LES COMMERCES PARTENAIRES SUR LA PISTE EN 2024

26

PUBLICATIONS PRÉSENTANT NOS PARTENAIRES SUR NOS RÉSEAUX SOCIAUX





Mesure IMPLIC4CTION



La campagne de sociofinancement LA RUCHE a permis d'amasser des fonds pour nos patrouilleur.euses bénévoles. Des efforts ont été déployés afin de mobiliser la communauté du 1er mars au 1er mai 2024.

Notre objectif visé de 5 451 \$ a été quadruplé par La Ruche suite à l'atteinte de l'objectif. Au final, nous avons amassé **6 955 \$** en dons via 111 contributeur.trices. L'organisation **La Ruche - Projet Implic4ction** a quant à elle ajouté **21 804 \$** à ce montant. C'est donc **28 759 \$** qui ont été amassés pour notre patrouille.

Nous tenons à remercier toutes les personnes et les organisations qui se sont mobilisées pour la cause et tous ceux qui ont généreusement contribué!

RÉALISATIONS GRÂCE À LA LEVÉE DE FONDS :

- Capsules vidéo mettant en avant nos patrouilleurs et soulignant leur travail sur le terrain.
- Acquisition d'équipements de travail pour améliorer leur bien-être : vestes avec manches amovibles, ponchos de pluie, maillots cyclistes respirants.
- Événements de reconnaissance.



SOIRÉE RECONNAISSANCE

Lors de la soirée de reconnaissance, **Mme Sonia Bélanger** - députée de Prévost à l'Assemblée nationale, ministre responsable des Aînés et ministre déléguée à la Santé, Mme Marianne Laliberté, directrice du bureau de circonscription de **Mme France-Élaine Duranceau** - députée de Bertrand à l'Assemblée nationale et ministre responsable de l'Habitation ainsi que notre présidente à la Corporation, **Mme Liza Poulin**, mairesse de Blainville, sont venues souligner le travail important de notre patrouille.





FORUM MOBILITÉ DURABLE LAURENTIDES

Lors du forum du 20 février à Saint-Jérôme, organisé par le CRE Laurentides en collaboration avec Laurentides en santé, il a été constaté que la région des Laurentides est le théâtre de nombreux déplacements, tant pour des raisons professionnelles que pour des activités de loisirs. Les trajets liés au travail évoluent vers des déplacements sur le grand axe nord-sud, et de plus en plus sur les axes est-ouest. Le P'tit Train du Nord se positionne comme l'artère centrale de la mobilité dans la région.

Au cours de ce forum, le P'tit Train du Nord a souligné son rôle crucial dans la promotion de la **mobilité durable**, à travers une conférence inspirante sur le transport actif.

Le titre et les thèmes abordés lors de la conférence étaient les suivants :

- Le P'tit Train du Nord, au service de la mobilité durable
- Témoignage sur le transport actif
- Accès au transport actif pour 26 municipalités
- Promotion du transport actif et influence sur les décideurs
- Leadership dans des projets novateurs et structurants

MOIS DU VÉLO

Campagne de promotion du Mois de mai à Vélo avec **Vélo Québec**. Nous avons invité nos utilisateurs à rejoindre notre groupe "Le P'tit Train du Nord et ses ami.es" en s'abonnant à l'application **Geovelo**. Pour cette première année, et en tenant compte des difficultés rencontrées par certains abonnés avec l'application, **27 cyclistes** se sont inscrits, totalisant **3 850 km**. Nous avons terminé à la 29e position en tant qu'entreprise et les Laurentides en 5e place comme collectivité avec 21 892 km .



SONDAGE EXO - P'TIT TRAIN DU NORD

En 2024, une collaboration enrichissante a été établie entre **EXO-Québec** et le P'tit Train du Nord pour mener un sondage sur l'utilisation du combo transport collectif-vélo dans le cadre d'activités récréotouristiques. Cette collaboration s'harmonisait parfaitement avec notre mission de développer et promouvoir l'expérience du P'tit Train du Nord par son offre de **MOBILITÉ DURABLE**.

L'objectif de ce sondage était de mieux comprendre le potentiel récréotouristique d'activités telles que le vélo, accessibles via les transports collectifs.

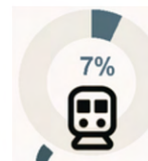
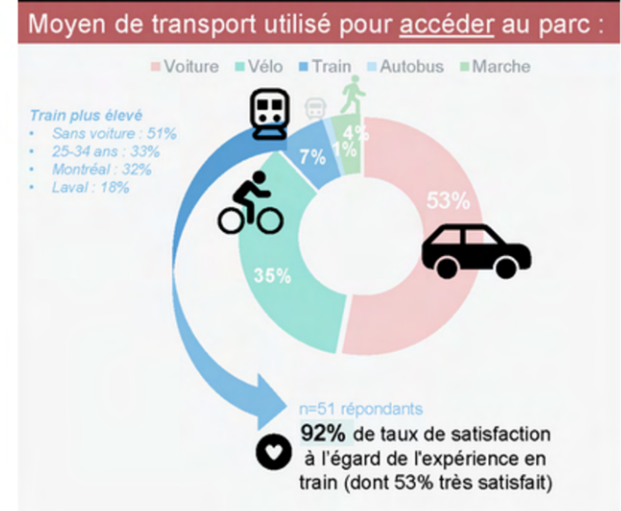
EXO :

- Évaluer le potentiel d'utilisation du train pour des destinations récréotouristiques (par exemple : vélo)
- Identifier les obstacles à l'utilisation du train (avec un vélo)

Parc linéaire Le P'tit Train du Nord :

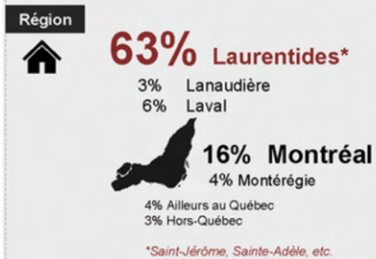
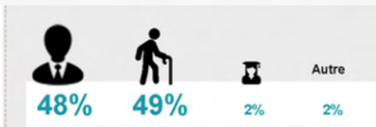
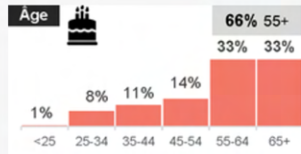
- Connaître le profil des visiteurs
- Évaluer la satisfaction concernant le Parc linéaire du P'tit Train du Nord

Le sondage a été diffusé du 19 août au 9 septembre 2024 auprès de nos abonnés Facebook, ainsi que ceux de notre infolettre, et sur la plateforme web d'EXO.



des visiteurs ont accédé au parc linéaire du P'tit Train du Nord **en train**.
→ Les résidents de Montréal, de Laval, les 25-34 ans et les personnes sans voiture sont plus nombreux à avoir accédé en train.

SONDAGE EXO - P'TIT TRAIN DU NORD



- Majorité de répondants provenant des Laurentides
- Majorité de 55 ans et plus
- Moitié retraités, moitié travailleurs
- Possède au moins 1 véhicule

Possession pour usage personnel :



Type de vélo	%
De route	46%
Urbain ou hybride	42%
Avec assistance électrique (VAE)	34% ⚠
De montagne	16%
Fatbike	8%
Un autre type de vélo	7%
Pliant	2%
Cargo	1%

Moyenne de 1,5 vélo

82% se définissent comme des **habités** du parc linéaire, c'est à dire qu'ils visitent le parc linéaire plusieurs fois par saison, pour une ou différentes activités.

Les résidents des **Laurentides** sont plus nombreux à se considérer comme habitués (94%) ainsi que les **retraités** (87%)

- Qui sont les visiteurs du parc linéaire « Le P'tit Train du Nord » ?**
- Clientèle d'un âge avancé : **66% ont 55 ans ou plus**
 - Moitié de **travailleurs**, moitié de **retraités**
 - La **majorité** des visiteurs proviennent des **Laurentides** (63%). Suivi par Montréal (16%) et Laval (6%)
 - Possession de différents types de vélos à usage personnel : 46% vélo de route, 42% urbain et 34% possède un **VAE**
 - 72%** utilisent le vélo régulièrement hors période hivernale (soit une à plusieurs fois par semaine)
 - Faire du sport et partir en excursion sur la journée sont les principaux motifs de déplacement en vélo
 - 82%** se définissent comme des **habités** du parc

- Quelle est l'expérience vécue par les visiteurs ?**
- 82%** ont réalisé leur dernière sortie sur une **journée ou moins**
 - 68%** étaient avec leur **conjoint(e)**
 - La moitié (53%) ont accédé en **voiture**, 35% en **vélo**, et 7% en **train**
 - La **satisfaction à l'égard du parc** est particulièrement élevée : soit supérieure à 85% (très + assez satisfait) pour l'ensemble des éléments
 - Éléments les + satisfaisants** : le stationnement, l'accueil touristique, le confort des aires de repos et la clarté de la signalisation
 - Parmi les suggestions d'amélioration : la vitesse élevée des vélos et le manque de patrouille visible

CERTIFICATION

Pour illustrer son engagement envers le transport actif et ses valeurs d'**INCLUSIVITÉ** et de **MOBILITÉ**, le parc a initié des démarches de certification auprès de divers organismes. Cela nous permet de satisfaire notre désir de rester un leader dans notre domaine et d'encourager d'autres partenaires à s'engager dans ce processus.

PROJETS


**CERTIFICATION
KÉROUL**

**CERTIFICATION
VÉLO
SYMPATHIQUE**

ORGANISATION  **VÉLO SYMPATHIQUE**
CERTIFIÉE BRONZE
2024-2027
PAR  Vélo Québec

DÉTAILS

Après une évaluation en 2024 par Kéroul, Le P'tit Train du Nord - Gares de Prévost et de Sainte-Agathe - a reçu la certification de lieu partiellement accessible pour les personnes à capacité physique restreinte.

C'est avec grande fierté que Le P'tit Train du Nord s'est vu décerner la certification VÉLOSYMPATHIQUE niveau BRONZE par Vélo Québec. Cette distinction reconnaît l'engagement de notre organisation dans le développement de sa culture vélo et ses efforts pour l'essor de la mobilité active.

OBJECTIFS

Afin d'obtenir la seule cote d'accessibilité reconnue par le ministère du Tourisme du Québec et d'améliorer l'accessibilité à nos infrastructures et services pour les personnes ayant une incapacité.

L'obtention d'une certification VÉLOSYMPATHIQUE met en avant nos réussites, les démarches entreprises pour promouvoir la culture du vélo dans notre environnement et les améliorations à envisager. Cette certification s'adresse tant à l'entreprise qu'aux employés.



TOURISME ET LEADERSHIP

Bien enligné sur sa valeur de **COLLECTIVITÉ**, Le P'tit Train du Nord exerce son leadership auprès de la communauté afin de contribuer au rayonnement régional tout en offrant un environnement convivial, accessible, sécuritaire et inclusif.

LAURÉAT D'UN PRIX EXCELLENCE PLEIN AIR 2024, REMIS DANS LE CADRE DU CONGRÈS AEQ - PARQ

PRIX POUR LE RAYONNEMENT RÉGIONAL

Le P'tit train du Nord est un atout majeur pour sa région et un acteur clé dans le milieu du récréotourisme, qui le cite souvent en exemple. Reliant plusieurs communautés, il attire de nombreux adeptes de vélo, en plus de stimuler l'activité économique locale et de promouvoir la mobilité active. Il est également prisé par les enseignants qui souhaitent faire bouger les jeunes en plein air!

SALONS

Tenue d'un kiosque au Salon du Vélo à Québec, où nous avons été chaleureusement accueillis par des visiteurs de Québec, très intéressés par notre offre de vélo, l'hébergement en auberge, les gares et le patrimoine.

Lors du Salon Aventure Plein Air de Montréal, les sujets les plus populaires étaient :

- la proximité du parc avec Montréal
- l'accessibilité via le métro et le train
- les options gourmandes et les campings

VISITE DE L'AGENCE DE TRANSPORT DU VERMONT

Le 10 septembre, notre équipe a accueilli des gestionnaires de pistes cyclables du Vermont, incluant huit membres de l'« Agence de transport du Vermont » et leur directeur. Une présentation a conduit à des échanges sur la gestion, la planification et la sécurité des pistes. Nos deux organisations gèrent plus de 230 kilomètres de pistes, et une randonnée entre Prévost et Sainte-Adèle a permis à ces visiteurs d'apprécier nos installations.

CONFÉRENCE TOURISME

Conférence sur le P'tit Train du Nord, axée sur la formation des agents d'information touristique du réseau d'accueil des Laurentides, proposée par Tourisme Laurentides. Ce document de présentation sera ensuite utilisé pour former les employés et bénévoles.



PARTENAIRES FINANCIERS

Les **MRC et les villes** traversées par le P'tit Train du Nord, partageant une volonté commune d'assurer la pérennité, le développement, la promotion et la saine gestion du Parc, soutiennent la Corporation dans l'exécution du mandat qu'elles lui confient, entre autres par le biais de contributions municipales.



MRC DE LA
RIVIÈRE-DU-NORD



SAINTE-THÉRÈSE



Ville de LORRAINE



BOIS-DES-FILION



SUBVENTIONS

Le **Fonds régions et ruralité (FRR)** est un programme d'aide financière du ministère des Affaires municipales et de l'Habitation du Québec qui nous a permis, grâce à son Volet 1 – Soutien au rayonnement des régions, la poursuite de notre **virage numérique**, une analyse des besoins et rôles de la **patrouille** et l'amorce d'un diagnostic d'**affichage** sur la piste.

Le **programme d'Emplois d'été Canada**, offert par Emploi et Développement social Canada, nous a permis d'embaucher **13 patrouilleur.euses et préposé.es à l'accueil** pendant la saison estivale. La présence de ces jeunes sur la piste et au sein de nos boutiques-accueils est très appréciée des usagers, qui se sentent plus en sécurité et mieux accompagnés.

Le **Sentier Transcanadien** est également un partenaire d'importance sur de nombreux projets: signalisation, grandes corvées de nettoyage, soutien financier pour la patrouille, etc.

La **Société d'assurance automobile du Québec (SAAQ)**, par le biais de l'Association des réseaux cyclables du Québec (ARCQ), finance la tenue de kiosques ayant pour thèmes la **sécurité à vélo** et le partage de la route.

Les **MRC et les villes** traversées par le P'tit Train du Nord bénéficient du soutien du ministère des Transports et de la Mobilité durable (MTMD) par le biais du programme d'aide financière pour l'entretien de la Route verte.



 **BLOC**
Québécois

Louise Chabot

Députée de Thérèse-De Blainville



RHÉAL FORTIN 
DÉPUTÉ DE RIVIÈRE-DU-NORD

72, rue de la Gare, Bureau 203, Saint-Jérôme, J7Z 2B8
450 565-0061

Rheal.Fortin@parl.gc.ca

Affaires municipales
et Habitation

Québec 

Société de l'assurance
automobile

Québec 



Emploi et
Développement social Canada



SENTIER TRANSCANADIEN
TRANS CANADA TRAIL TM&C

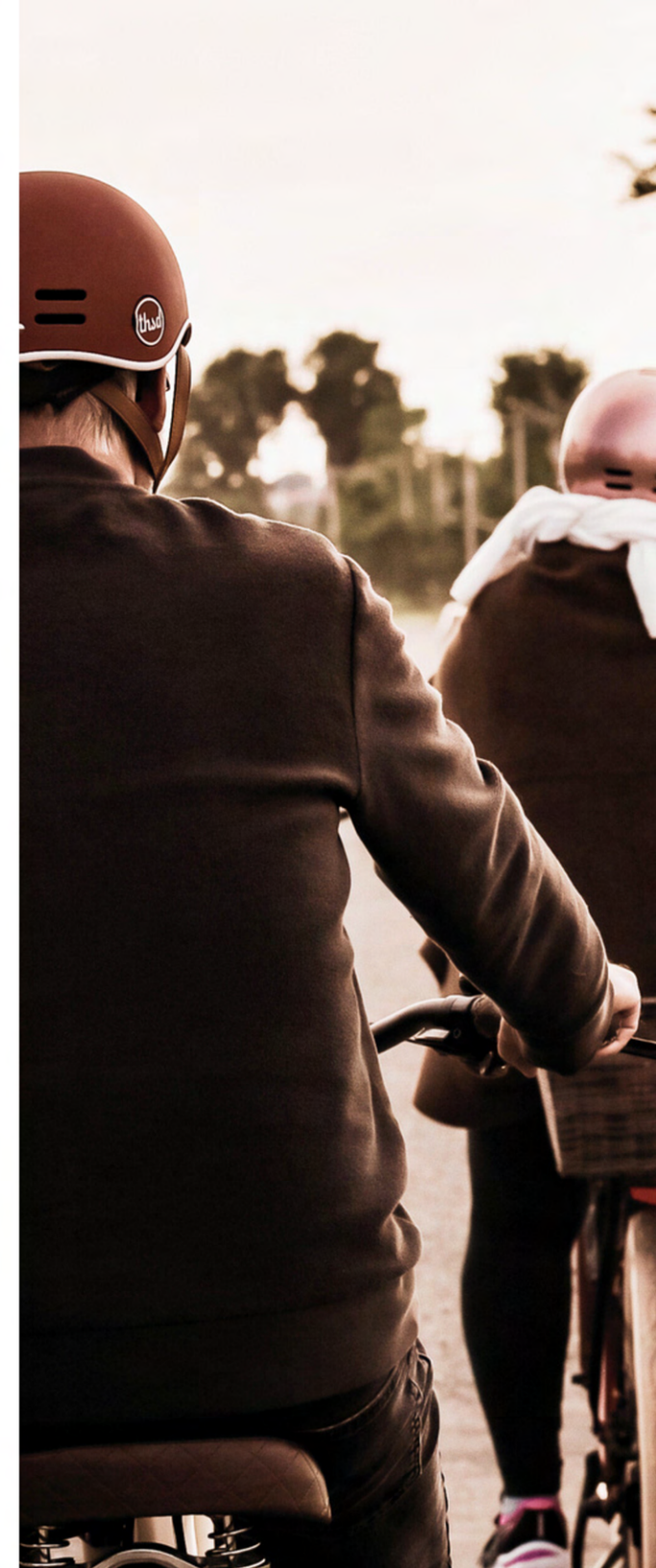
Nous tenons à remercier M. Rhéal Fortin et Mme Louise Chabot pour leur appui et leur soutien financier pour la production de notre rapport annuel 2024.

COLLABORATEURS

LE P'TIT TRAIN DU NORD EST FIÈREMENT MEMBRE, PARTAGE SON EXPERTISE ET REÇOIT UN SOUTIEN DE LA PART DE CES ORGANISMES



COMMANDITAIRES - UN GRAND MERCI POUR VOTRE GÉNÉROSITÉ!





Un parc linéaire de 234 km



SERVICES ET PROMOTIONS RÉALISÉS ET FINANCÉS PAR TOURISME LAURENTIDES

1er avril 2023 au 31 mars 2024

CARTE - SERVICES ET HÉBERGEMENT LE P'TIT TRAIN DU NORD - 2024-2025 : 64 000 EXEMPLAIRES

Production en collaboration de la carte de services du P'tit Train du Nord.

Distribution : réseau des lieux d'accueil du Québec - présentoirs ÉAQ - présentoirs - À l'Affiche - CMT MEDIA Group (présentoirs Ontario) - membres et lieux d'accueil de la région - envois postaux

SALONS CONSOMMATEURS :

Salon de vélo de Montréal - 16 au 18 février 2024, Salon de vélo de Gatineau - 1 et 2 mars 2024, Toronto Bicycle and E-Bike Expo - 8 et 9 mars 2024, Salon Aventure Plein air de Montréal - 21 au 23 mars 2024

RELATION DE PRESSE ET COMMERCIALISATION

INTERNATIONALE : Actions sur le réseau de distribution de l'industrie touristique B2B où le P'tit Train du Nord est positionné dans les présentations et échanges en fonction des marchés.

Route des Explorateurs (en collaboration avec les régions de l'Outaouais et Abitibi-Témiscamingue) : positionnement de l'expérience sur le P'tit Train du Nord. Marchés France, Belgique et Allemagne.

BUREAU D'INFORMATION TOURISTIQUE à la Porte du Nord: Information et suggestion d'itinéraires sur les escapades vélo / Centre d'appel au BIT des Laurentides / ligne 1800 Amérique du Nord / Affichage à l'entrée d'un panneau de 4' x 4'.

SITE WEB de Tourisme Laurentides - section Voyageurs: versions téléchargeables des Itinéraires dont le magazine multimarchés avec référence au P'tit Train du Nord. Mise de l'avant du parc lors de bourses en B2M et en B2B sur tous les marchés: Québec, Ontario, États-Unis, France, Allemagne, Angleterre, Mexique.

TOURNÉES DE FAMILIARISATION: médias, influenceurs et voyageurs.

ACTIONS MARKETING :

- Campagnes numériques et positionnement du P'tit Train du Nord comme produit d'appel.
- Campagne Web Laurentides.com été 2023 et hiver 2023-2024: positionnement Or sur toutes les pages cibles; publications sponsorisées sur les réseaux sociaux: Québec, Ontario et États-Unis.
- Campagne annuelle de mots-clés et de bannières.
- Placements dans les publications suivantes: Guide d'activités été du Vélo Mag - Vélo Québec. / EBike magazine - Toronto / Vélo Québec.
- Infolettre Plein air et nature - fin juin 2023 / Publications sur les réseaux sociaux / Prêts de photos et information à plusieurs médias.
- Article sur le Blogue Laurentides : Activités familiales extérieures - juin 2022.
- Campagne télé été : positionnement du parc dans un message vélo de 30 sec Vélo diffusé sur les réseaux du Québec et de l'Ontario. Version 15 sec pour réseaux sociaux.

SITE WEB DÉDIÉ AU P'TIT TRAIN DU NORD - PARCLINEAIRE.COM :

Nombre de pages vues pour la période du 1er avril 2023 au 31 mars 2024 : **139 018 pages vues**
Carte en format virtuel:
11 279 téléchargements

cyclolaurentides.com • 1 800 561-6673



Complice du P'tit Train du Nord

PARTENARIAT AVEC LE MOUVEMENT DESJARDINS 2024 À 2027

La Corporation du Parc linéaire Le P'tit Train du Nord est très enthousiaste du renouvellement de son partenariat avec **le Mouvement Desjardins**, grâce à la participation financière de **huit caisses de la région des Laurentides**. Un montant de **120 000 \$** sera investi sur trois ans pour soutenir l'entretien et l'amélioration de ce parc linéaire, un lieu privilégié pour la pratique de l'activité physique et le transport actif.

Ce partenariat, fondé sur des valeurs communes, permet à la Corporation de renforcer son leadership et de promouvoir l'expérience offerte sur le P'tit Train du Nord, qui favorise la mobilité durable et les activités de plein air dans un environnement accessible, sécuritaire et inclusif. Un grand merci à Desjardins pour son soutien, essentiel au rayonnement de la région.



REMERCIEMENTS



Depuis plusieurs années déjà, la **Ville de Prévost** nous permet d'occuper gratuitement une partie des locaux de sa Gare. Nous y opérons d'ailleurs notre **boutique du km 14** depuis l'été 2020 et celle-ci connaît chaque année un franc succès. Une partie de l'équipe y travaille et apprécie l'ambiance que ces lieux historiques lui apportent. Nous remercions chaleureusement la Ville de Prévost pour cette opportunité de continuer à faire vivre une de nos gares historiques.



Un grand merci également à la **Ville de Sainte-Agathe-des-Monts**, qui nous a octroyé la gestion du bureau d'information touristique pendant la saison estivale et qui nous a permis d'y établir nos bureaux administratifs. Merci à la Ville pour sa collaboration, assurant ainsi notre présence plus au nord et nos activités dans une deuxième gare historique!

Plusieurs **député.es de la région** soutiennent les activités de nos patrouilleur.euses bénévoles et reconnaissent leur apport sur le parc linéaire. Nous les remercions pour leur générosité via le **Programme de soutien à l'action bénévole**:

- **Sonia Bélanger**, députée de Prévost et ministre responsable des Aînés (3000\$)
- **France-Élaine Duranceau**, députée de Bertrand (2 500\$)
- **Mario Laframboise**, député de Blainville (1 500\$)
- **Youri Chassin**, député de Saint-Jérôme (1 200\$)
- **Chantale Jeannotte**, députée de Labelle (1 000\$)
- **Éric Girard**, ministre des Finances et député de Groulx (500\$)
- **Lucie Lecours**, députée des Plaines (250\$)

Parce qu'ils croient en la mission du P'tit Train du Nord et supportent ses aspirations, ces ministres et député.es ont généreusement supporté nos activités et projets via leur **budget discrétionnaire**. Un grand merci à:

- **Benoit Charette**, ministre de l'Environnement, de la Lutte contre les changements climatiques, de la Faune et des Parcs (5 000\$)
- **Éric Girard**, ministre des Finances et député de Groulx (1 300\$)
- **Éric Caire**, ministre de la Cybersécurité et du Numérique (1 000\$);
- **Geneviève Guilbault**, ministre des Transports et de la Mobilité durable (500\$);

REVUE DE PRESSE

TOURISME

[Le P'tit Train du Nord, une expérience inoubliable à vivre au Québec / GEO / 9 décembre 2023](#)

[5 pistes cyclables pour faire du vélo en famille près de Laval / Oberson / 22 mai 2024](#)

[Halte pour les cyclistes \(et les autres!\) à Saint-Seuveur / La Presse / 7 juin 2024](#)

[19 activités à faire dans les Laurentides / Espaces.ca / 14 juin 2024](#)

[Une pléiade d'activités au cours des prochains jours dans la Rouge / L'info du Nord / 21 juin 2024](#)

[Le Marathon P'tit Train du Nord : un événement unique / L'info du Nord / 26 septembre 2024](#)

[Les Laurentides, lieu de plein air et de culture / Accès / 8 octobre 2024](#)

[Des parcs régionaux gratuits cet hiver / l'actualité / 6 décembre 2024](#)

[Vivre l'expérience des routes blanches / Le Nord / 10 décembre 2024](#)

[Les 15 sentiers de ski de fond incontournables au Québec / Espaces / 10 décembre 2024](#)

CULTURE ET PATRIMOINE

[La gare de Mont-Laurier sauvée d'une démolition ? / Le Devoir / 20 février 2024](#)

[Bataille pour la survie du patrimoine : en 1975, des gens ordinaires sauvent la gare Windsor de la démolition / Le journal de Montréal / 25 février 2024](#)

[Des rails aux dérailleurs / Magazine Continuité / Printemps 2024](#)

[Entretien avec le chanteur Antoine Mainville / L'info du Nord / 9 juillet 2024](#)

[Le P'tit Train du Nord au petit écran / cflo.ca / 18 septembre 2024](#)



REVUE DE PRESSE

ACTUALITÉ

[25 ans pour Accès : “Même les plus aventuriers y trouveront leur compte” / Accès / 28 novembre 2023](#)

[P'tit Train du Nord : 2023, une année de restructuration / Accès / 13 février 2024](#)

[La Ruche Laurentides : Propulser les gens d'ici grâce au sociofinancement / L'info du Nord / 29 mars 2024](#)

[La Ruche Laurentides : Un lancement à la hauteur d'une région qui bourdonne de projets / Accès / 26 mars 2024](#)

[Au printemps 2025 : Le P'tit Train du Nord sera asphalté de Saint-Jérôme à Prévost / 8 mai 2024](#)

[Au printemps 2025 : Le P'tit Train du Nord sera asphalté de Saint-Jérôme à Prévost / Accès 14 mai 2024](#)

[Le tronçon Lac Mercier-Labelle sera asphalté cet été sur le P'tit Train du Nord / L'info du Nord / 17 mai 2024](#)

[Travaux sur le P'tit Train du Nord à Mont-Tremblant / Cime / 31 mai 2024](#)

[Des coupes préoccupantes sur le P'tit Train du Nord / L'info du Nord / 3 juin 2024](#)

[Interdiction de circuler à vélo dans la zone du chantier à Labelle / L'info du Nord / 10 juin 2024](#)

[Travaux sur la piste cyclable entre Labelle et Mont-Tremblant / L'info du Nord / 14 juin 2024](#)

[Plus d'utilisateurs en 2023 sur le Parc linéaire du P'tit Train du Nord / L'info du Nord / 20 juin 2024](#)

[Plus de 2.5 M dans Labelle pour des projets récréatifs, sportifs et de plein air / L'info du Nord / 8 juillet 2024](#)

[Fonds région et ruralité - Plus de 1,4M\\$ pour le développement régional des Laurentides / Newswire.ca / 12 juillet 2024](#)

[Des investissements dans la région des Laurentides / cflo.ca / 12 juillet 2024](#)

[Des pluies torrentielles qui causent des dégâts / Le Nord / 12 août 2024](#)

[200 kilomètres à relais : Des gens d'affaires courent pour Centraide Laurentides / Le Nord / 13 août 2024](#)

[Projet Signature Innovation : 660 000\\$ pour les sentiers des Pays-d'en-Haut / Accès / 10 septembre 2024](#)

[Réfection complète d'un tronçon de 3.7 km sur le parc linéaire / cflo.ca / 18 septembre 2024](#)

[Travaux d'infrastructure du P'tit Train du Nord / Ville Mont-Laurier.qc.ca / 18 septembre 2024](#)

[Fermeture d'un tronçon du P'tit Train du Nord / L'info de la Lièvre / 19 septembre 2024](#)

REVUE DE PRESSE

ACTUALITÉ

[Fonds régions et ruralité - Plus de 700 000\\$ pour le développement régional des Laurentides / quebec.ca / 26 septembre 2024](#)

[Les travaux de la 117 entre Labelle et rivière rouge progressent / L'Info du Nord / 23 septembre 2024](#)

[À surveiller ce week-end : Le Marathon du P'tit Train du Nord / Le Nord / 30 septembre 2024](#)

[La chambre des commerces dévoile les entreprises finalistes / L'Info du Nord / 30 septembre 2024](#)

[Dès le 15 octobre : Le P'tit Train du Nord sera fermé entre Prévost et Sainte-Adèle / Accès / 3 octobre 2024](#)

[Marathon du P'tit Train du Nord : Fermetures de rues à Saint-Jérôme / Infos Laurentides / 4 octobre 2024](#)

[MRC de La Rivière-du-Nord : Favoriser le plein air et la mobilité active / Le Nord / 8 octobre 2024](#)

[Aménagement d'un sentier pour piéton sur un tronçon du parc linéaire / Ville de Saint-Jérôme / 10 octobre 2024](#)

[Un vent de fraîcheur pour le parc du voyageur ! / Ville de Mont-Tremblant / 10 octobre 2024](#)

[Fermeture d'un tronçon du P'tit Train du Nord : Entrevue avec André Genest / ici.radio-canada.ca / 14 octobre 2024](#)

[Fin de la saison estivale sur le Parc Linéaire / cflo.ca / 15 octobre 2024](#)

[Groupe 6 AM : Ils se retrouvent à l'aube pour courir / Accès / 15 octobre 2024](#)

[Fermeture complète d'un tronçon du parc linéaire / L'Info du Nord / 16 octobre 2024](#)

[Fin de la saison estivale pour le P'tit Train du Nord / L'Info de la Lièvre / 18 octobre 2024](#)

[Incendie à Sainte-Adèle / Cime / 28 octobre 2024](#)

[Sainte-Adèle : Feu de forêt contenu / Journal Accès / 28 octobre 2024](#)

[En bref dans les Laurentides / L'Info du Nord / 29 octobre 2024](#)

[Prix Excellence Plein Air 2024 : Six organisations du milieu du plein air récompensées / Tourisme Express / 8 novembre 2024](#)

[Le P'tit Train du Nord est fermé pour la préparation hivernale / L'Info du Nord / 8 novembre 2024](#)

[Le P'tit Train du Nord remporte le Prix Rayonnement régional / L'Info du Nord / 8 novembre 2024](#)

[Le P'tit Train du Nord est de nouveau ouvert entre Mont-Tremblant et Labelle / Cime / 25 novembre 2024](#)

[Bilan de la saison estivale du P'tit train du Nord / cflo.ca / 22 novembre 2024](#)

[La ville de Prévost et la MRC de la Rivière-du-Nord adoptent une solution verte 100% électrique / Ville de Prévost / 12 décembre 2024](#)

[La MRCAL adopte son budget 2025 / L'Info de la Lièvre / 17 décembre 2024](#)



PARC LINÉAIRE LE P'TIT TRAIN DU NORD



RAPPORT ANNUEL 2024

RÉALISATION | Diane Pilon | PARC LINÉAIRE LE P'TIT TRAIN DU NORD
CRÉDIT PHOTOS | Pages 1-2-8 | Charles Racicot-Hébert
CRÉDIT PHOTOS | Page 21 | MRC Antoine-Labelle
CRÉDIT PHOTOS | Page 40 | Michel Guertin
CRÉDIT PHOTOS | Pages 14-31-36 | Istock
CRÉDIT PHOTOS | Autres pages | Diane Pilon | P'tit Train du Nord

20
24